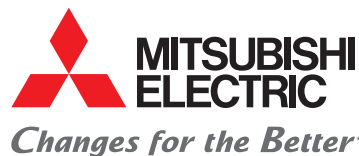




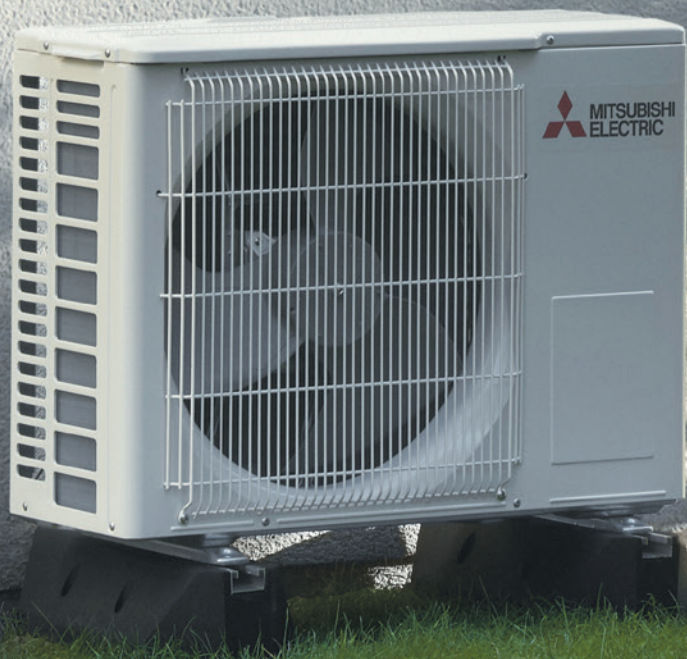
for a greener tomorrow**



CLIMATISEUR RÉVERSIBLE

MULTI-SPLIT R32

Climatisez jusqu'à 4 pièces
avec un seul groupe extérieur



confort.mitsubishielectric.fr

L'énergie est notre avenir, économisons-la !

* La culture du meilleur **Changeons pour un environnement meilleur

FONCTIONNEMENT CLIMATISEUR RÉVERSIBLE

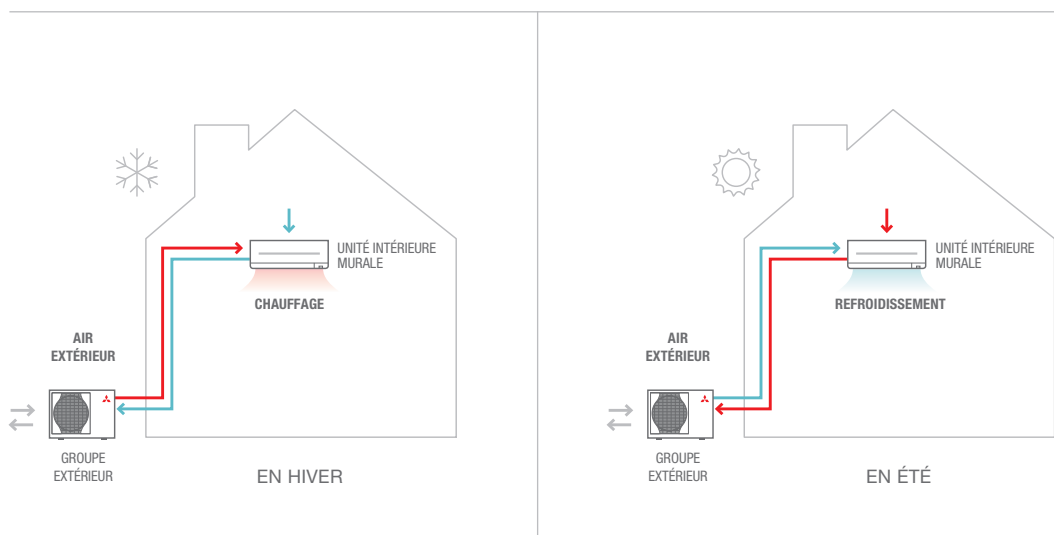
Les pompes à chaleur Air/Air, plus communément appelées climatiseurs réversibles, sont des systèmes de chauffage et de climatisation qui puisent jusqu'à 75% de leur énergie dans l'air extérieur. Leur procédé thermodynamique* permet une importante récupération d'énergie avec une faible consommation électrique. Dans le cas d'une pompe à chaleur Air/Air, cette énergie permet de chauffer ou de refroidir de l'air qui sera diffusé par une unité intérieure.

SE CHAUFFER EN HIVER

En mode chauffage, la pompe à chaleur va puiser les calories contenues dans l'air extérieur, même en période de grands froids, pour les restituer dans la pièce à chauffer.

SE RAFRAÎCHIR EN ÉTÉ

En mode rafraîchissement, c'est le phénomène inverse qui se produit. Les calories vont être extraites de la pièce à refroidir pour être évacuées à l'extérieur.



FAIRE DES ÉCONOMIES D'ÉNERGIE

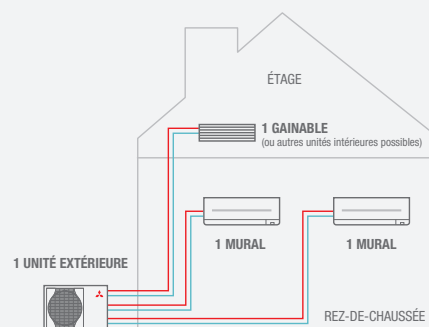
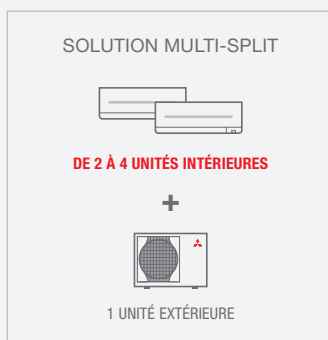
En plus de contribuer à la réduction des émissions de CO₂ (diminution jusqu'à 90% par rapport à une chaudière), les pompes à chaleur Air / Air vous offrent la possibilité de réaliser des économies conséquentes sur votre facture énergétique.



*Le circuit hermétique de la pompe à chaleur compresse et détend alternativement le fluide frigorigène pour le faire passer de l'état liquide à l'état gazeux, permettant de libérer l'énergie nécessaire pour chauffer ou refroidir l'air.

LA SOLUTION MULTI-SPLIT

UNE SOLUTION POUR CLIMATISER PLUSIEURS PIÈCES
(Jusqu'à 4 unités intérieures)



**PERSONNALISEZ VOTRE INSTALLATION
ET CONNECTEZ JUSQU'À 4 UNITÉS INTÉRIEURES
AVEC UN SEUL GROUPE EXTÉRIEUR**

L'installation d'une pompe à chaleur Multi-Split se compose d'une unité extérieure et de 2 à 4 unités intérieures (murale, gainable...) afin d'équiper l'intégralité de votre logement. Il est possible de mixer les unités intérieures, et de les gérer indépendamment les unes des autres. Avec la gamme Multi-Split vous pouvez personnaliser l'équipement de votre maison à votre rythme (par exemple : 2 unités intérieures la première année, 1 unité intérieure supplémentaire l'année suivante) et selon vos envies (par exemple des murs au rez-de-chaussé et un gainable à l'étage dans les chambres).





- < Performant
- < Evolutif
- < Personnalisable
- < Flexible

MULTI-SPLIT R32

Climatisez jusqu'à 4 pièces
avec un seul groupe extérieur



PERFORMANT, IL VOUS FERA FAIRE DE BELLES ÉCONOMIES

Des performances en chauffage jusqu'à **A++** et en rafraîchissement jusqu'à **A+++**, la garantie de faire des économies d'énergies en toute saison.



EVOLUTIF, FAITES ÉVOLUER VOTRE INSTALLATION

Vous souhaitez équiper toute votre maison, mais en plusieurs fois, prévoyez-le en amont de votre projet, et installez deux unités intérieures la première année, puis deux autres la seconde année.



PERSONNALISABLE, IL S'ADAPTERA À CHACUNE DE VOS ENVIES

Pour chacune de vos pièces vous avez la possibilité de choisir une unité intérieure de votre choix, design, couleur, emplacement, à vous de choisir.



FLEXIBLE, LARGE CHOIX D'UNITÉS INTÉRIEURES

Nous vous proposons un large choix d'unités intérieures : mural, gainable, cassette, plafonnier.

UNITES INTERIEURES PRINCIPALES

Mural Compact



MSZ-AP-VF



MSZ-AP-VG



RÉVERSIBLE
(CLIMATISATION
ET CHAUFFAGE)



TÉLÉCOMMANDE
INFRAROUGE
DE SÉRIE



CLIMATISEUR
CONNECTÉ
(En option)



FILTRATION DE L'AIR
★★



À PARTIR DE
19dB(A)**



DIMENSIONS (mm)
H 250 x L 760 x P 178***

MURAL COMPACT		MSZ-AP15VF	MSZ-AP20VF
Débit d'air en froid	Silence/PV/MV/GV/SGV m³/h	210/234/276/330/384	210/234/276/330/414
Pression acoustique en froid à 1 m	S/PV/MV/GV/SGV dB(A)	21/26/30/35/40	21/26/30/35/42
Hauteur x Largeur x Profondeur	mm	250 x 760 x 178	

MURAL COMPACT		MSZ-AP25VG	MSZ-AP35VG	MSZ-AP42VG	MSZ-AP50VG
Débit d'air en froid	Silence/PV/MV/GV/SGV m³/h	294/354/426/522/684	294/354/426/522/684	324/390/462/558/684	360/432/504/600/756
Pression acoustique en froid à 1 m	S/PV/MV/GV/SGV dB(A)	19/24/30/36/42	19/24/30/36/42	21/29/34/38/42	28/33/36/40/44
Hauteur x Largeur x Profondeur	mm	299 x 798 x 219			

Mural Design De Luxe



MSZ-LN VG R



VG B

VG V

VG W



RÉVERSIBLE
(CLIMATISATION
ET CHAUFFAGE)



TÉLÉCOMMANDE
INFRAROUGE
DE SÉRIE



CLIMATISEUR
CONNECTÉ
DE SÉRIE



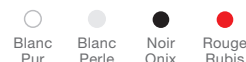
FILTRATION DE L'AIR
★★★★



À PARTIR DE
19dB(A)**



DIMENSIONS (mm)
H 307 X L 890 X P 178***



DISPONIBLE EN 4 COULEURS

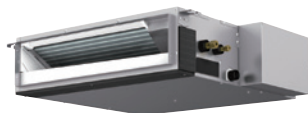
MURAL DESIGN DE LUXE		MSZ-LN25VG	MSZ-LN35VG	MSZ-LN50VG
Débit d'air en froid	Silence/PV/MV/GV/SGV m³/h	258/348/426/528/714	258/348/426/528/768	342/456/534/636/834
Pression acoustique en froid à 1 m	S/PV/MV/GV/SGV dB(A)	19/23/29/36/42	19/24/29/36/43	27/31/35/39/46
Hauteur x Largeur x Profondeur	mm	307 x 890 x 233		

* : mesuré en chambre anéchoïque

** : niveau sonore le plus faible de la gamme

*** : plus petite unité intérieure de la gamme

AUTRES UNITÉS INTÉRIEURES COMPATIBLES



GAINABLE COMPACT



CASSETTE 1 VOIE

CASSETTE 4 VOIES
600X600

GAINABLE FLEXIBLE



PLAFONNIER

CASSETTE 4 VOIES
900X900 FLEXIBLE

DISPONIBLE COURANT SECOND SEMESTRE 2018

MULTI-SPLIT R32	MXZ-2F33VF	MXZ-2F42VF	MXZ-2F53VF	MXZ-3F54VF	MXZ-3F68VF	MXZ-4F72VF
Nombre d'unités intérieures connectables max	2	2	2	3	3	4
Puissance frigorifique nominale (mini/maxi) kW	3.3 (1.1 / 3.8)	4.2 (1.1 / 4.3)	5.3 (1.1 / 5.6)	5.4 (2.9 / 6.8)	6.8 (2.9 / 8.4)	7.2 (3.7 / 8.8)
EER* / Classe énergétique	- 3.90 / A	- 4.29 / A	- 3.79 / A	- 4.09 / A	- 3.70 / A	- 3.89 / A
SEER** / Classe énergétique saisonnière	- 6.13 A++	- 8.69 A+++	- 8.63 A+++	- 8.52 A+++	- 7.96 A++	- 8.13 A++
Consommation électrique annuelle froid kWh/an	188	169	215	222	299	310
Plage de fonctionnement (T°ext. sèche/sèche) °C	-10 / +46	-10 / +46	-10 / +46	-10 / +46	-10 / +46	-10 / +46
Puissance calorifique nominale (mini/maxi) kW	4.0 (1.0 / 4.1)	4.5 (1.0 / 4.8)	6.4 (1.0 / 7.0)	7.0 (2.6 / 9.0)	8.6 (2.6 / 10.6)	8.6 (3.4 / 10.7)
Puissance calorifique nominale à -7°C kW	2.7	3.0	4.3	4.7	5.8	5.8
COP* / Classe énergétique	- 4.40 / A	- 5.11 / A	- 4.10 / A	- 4.61 / A	- 4.50 / A	- 4.60 / A
SCOP** / Classe énergétique saisonnière	- 4.16 A+	- 4.60 A++	- 4.60 A++	- 4.61 A++	- 4.12 A+	- 4.07 A+
Consommation électrique annuelle chaud kWh/an	908	974	973	1520	2312	2410
Plage de fonctionnement (T°ext. humide/sèche) °C	-15 / +24	-15 / +24	-15 / +24	-15 / +24	-15 / +24	-15 / +24
Débit d'air en froid GV m3/h	1974	1662	1974	2526	2526	2526
Pression acoustique en froid à 1 m GV** dB(A)	49	44	46	46	48	48
Pression acoustique en froid à 1 m GV dB(A)	60	59	62	59	63	63
Hauteur x Largeur x Profondeur mm	550 x 800 x 285	550 x 800 x 285	550 x 800 x 285	710 x 840 x 330	710 x 840 x 330	710 x 840 x 330
Poids net kg	32	37	37	58	58	59
DONNÉES FRIGORIFIQUES						
Fluide / PRP (Pouvoir de Réchauffement Planétaire)	- / - R32 / 675					
Lg préchargée / Précharge / Tonne équivalent CO ₂ m / kg / t	20 / 1.00 / 0.68	20 / 1.20 / 0.81	20 / 1.20 / 0.81	50 / 1.40 / 0.94	60 / 1.40 / 0.94	60 / 1.40 / 0.94
DONNÉES ÉLECTRIQUES						
Alimentation électrique par unité extérieure V~50Hz	230V (1P+N+T)	230V (1P+N+T)	230V (1P+N+T)	230V (1P+N+T)	230V (1P+N+T)	230V (1P+N+T)

* COP et EER calculés avec UE seules ** : SCOP et SEER mesurés avec des UE et UI selon EN14825 *** : mesurée en chambre anéchoïque

MITSUBISHI ELECTRIC, UN GROUPE D'ENVERGURE INTERNATIONALE

Fondée en 1921, Mitsubishi Electric Corporation est un **leader mondial** dans la production et la vente **d'équipements électriques et électroniques**. Le groupe emploie 120 000 salariés dont 2 000 chercheurs dans ses laboratoires au Japon, aux Etats-Unis et en Europe et opère dans 36 pays. Son chiffre d'affaires est de l'ordre de 40 milliards d'euros.

global.mitsubishielectric.com

En France, Mitsubishi Electric Europe B.V. concentre son activité autour de **plusieurs pôles d'activité** : chauffage et climatisation, imagerie professionnelle, composants électroniques, automatisation industrielle et équipement automobile.

mitsubishielectric.fr

Précurseur en matière de technologie, de confort et d'environnement et de développement durable, Mitsubishi Electric commercialise, en France, depuis 1991 une gamme complète de systèmes de chauffage - climatisation. Destinés aux secteurs résidentiel et tertiaire, ils conjuguent innovations technologiques, confort d'utilisation et optimisation énergétique. Ils sont fabriqués au Japon, en Thaïlande, en Turquie et en Ecosse. Aujourd'hui, **un climatiseur Mitsubishi Electric est vendu toutes les 15 secondes dans le monde et toutes les 5 minutes en France.**

confort.mitsubishielectric.fr

VOTRE REVENDEUR MITSUBISHI ELECTRIC



for a greener tomorrow**

Eco Changes traduit l'engagement du Groupe Mitsubishi Electric à mettre tout en œuvre pour préserver l'environnement. A travers son offre diversifiée de systèmes et de produits, Mitsubishi Electric contribue à la construction d'une société durable.



MITSUBISHI ELECTRIC

25 Boulevard des Bouvets - 92741 Nanterre Cedex - confort.mitsubishielectric.fr

0 899 492 849 Service 0,50 € / min
+ prix appel

01 55 68 56 00 depuis un téléphone portable

Nos produits de climatisation et pompes à chaleur contiennent des gaz fluorés R410A (PRP 2088), R32 (PRP 675), R407C (PRP 1774), R134a (PRP 1430). Ces valeurs PRP Pouvoir de Réchauffement Planétaire sont basées sur la réglementation de l'UE n° 517/2014 et issues du 4^{ème} rapport du GIEC (Groupe Intergouvernemental d'Experts sur l'Evolution du Climat).