



Tarifs p. 557



LOTUS 3

Caisson d'extraction VMC autoréglable

INSTALLATION	MONTAGE	MATÉRIAU	VERSION	APPLICATION
Intérieur	Par suspension	Plastique bi-composant	Turbine à réaction	Ventilation habitat individuel

www. <https://espacepro.france-air.com>

> VMC



AVANTAGES

- Silencieux : Lw <= 37 dB(A) en bouche cuisine.
- Faible consommation : 15,3 W Th-C.
- Groupe universel pour logement du T2 au T7 jusqu'à 4 sanitaires.

APPLICATION / UTILISATION

- Renouvellement d'air simple flux en logements individuels :
 - Maison du T2 au T7 équipée d'une cuisine et jusqu'à 4 sanitaires.
 - Installation en combles sans restriction de position.

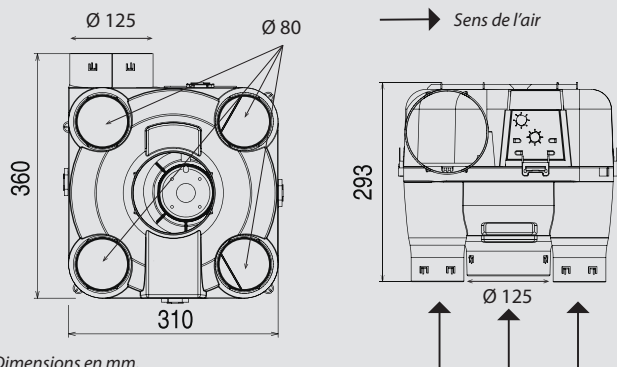
CONSTRUCTION / COMPOSITION

- Enveloppe en matière plastique polypropylène résistante aux chocs.
- Moteur AC deux vitesses, muni d'une protection thermique.
- Turbine centrifuge à réaction haut rendement.
- Trappe d'accès au raccordement électrique.
- Raccordement aéraulique : tous les piquages d'extraction sont équipés de modules de régulation autoréglables.
 - 1 piquage cuisine Ø 125 mm réglé (4 positions).
 - 2 piquages sanitaires Ø 80 réglés (30 m³/h).
 - 2 piquages bouchés.
 - 1 piquage de rejet Ø 125 mm.

Deux piquages Ø 80 mm réglés (15 m³/h), un bouchon et le système de suspension du caisson sont livrés avec le caisson.

DESCRIPTIF TECHNIQUE

- **Encombrement, réservation et poids**
 - Poids : 2,9 kg.



Dimensions en mm.

Données électriques

Alimentation	230 V - 1 Ph - 50 Hz	
Fonctionnement	Petite vitesse	Grande vitesse
Puissance absorbée	14 W	29 W
Intensité absorbée	0,06 A	0,31 A
Puissance W Th-C	≤ 15,3 W Th-C	

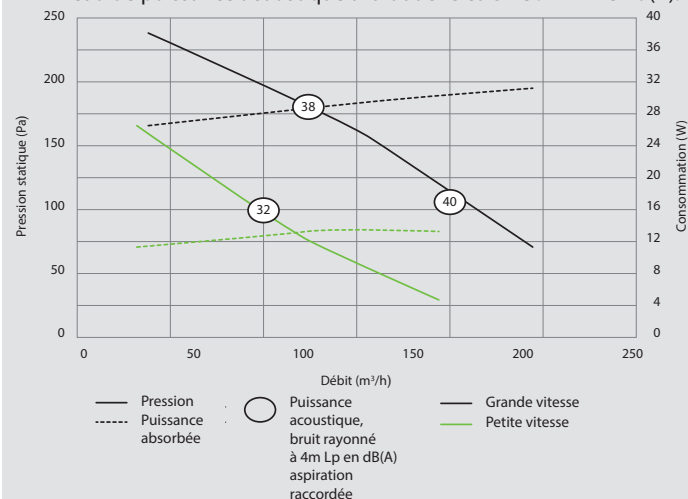
* W-Th-C : consommation pondérée ventilateur mesurée durant 23 h en petite vitesse et 1 h en grande vitesse.

Conforme aux exigences du règlement UE N°1253/2014

DESCRIPTIF TECHNIQUE

• Courbe aéraulique et acoustique

- Niveau de puissance acoustique à la bouche cuisine : Lw <= 37 d(A).



MONTAGE ET RACCORDEMENT

1. Suspender le caisson à l'aide de la cordelette de suspension pour montage rapide en combles.
2. Raccorder les bouches d'extraction au caisson via des conduits souples de type Vynil nu de diamètres adaptés : Ø 125 mm pour la cuisine et Ø 80 pour les sanitaires.
3. Tous les piquages sont démontables par quarts de tour et interchangeables.
4. Assurer l'étanchéité des piquages.
5. Obturer les piquages non utilisés.
6. Raccorder le refoulement à un chapeau de toiture type PA 125.
7. Raccorder électriquement le caisson via la trappe de connexion.

ACCESSOIRES

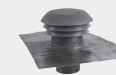
- **Commutateur 2 vitesses**, permet de passer de la petite à la grande vitesse



- **Conduit Vinyl M1 nu ou isolé**, permet le raccordement du caisson aux bouches



- **Chapeau de toiture CT 125**, permet l'évacuation de l'air vicié à l'extérieur



KIT LOTUS 3

Ensemble prêt à poser composé du caisson Lotus 3, du commutateur PV / GV et 3 bouche BS / BC :

- 1 bouche BC Ø 125 mm pour cuisine (ensemble bouche plus manchon).
- 2 bouche BS Ø 80 mm pour 1 WC et 1 salle de bains (ensemble bouches plus manchons).

TEXTE DE PRESCRIPTION

- Disponible sur www.france-air.com, rubrique Espace Pro.